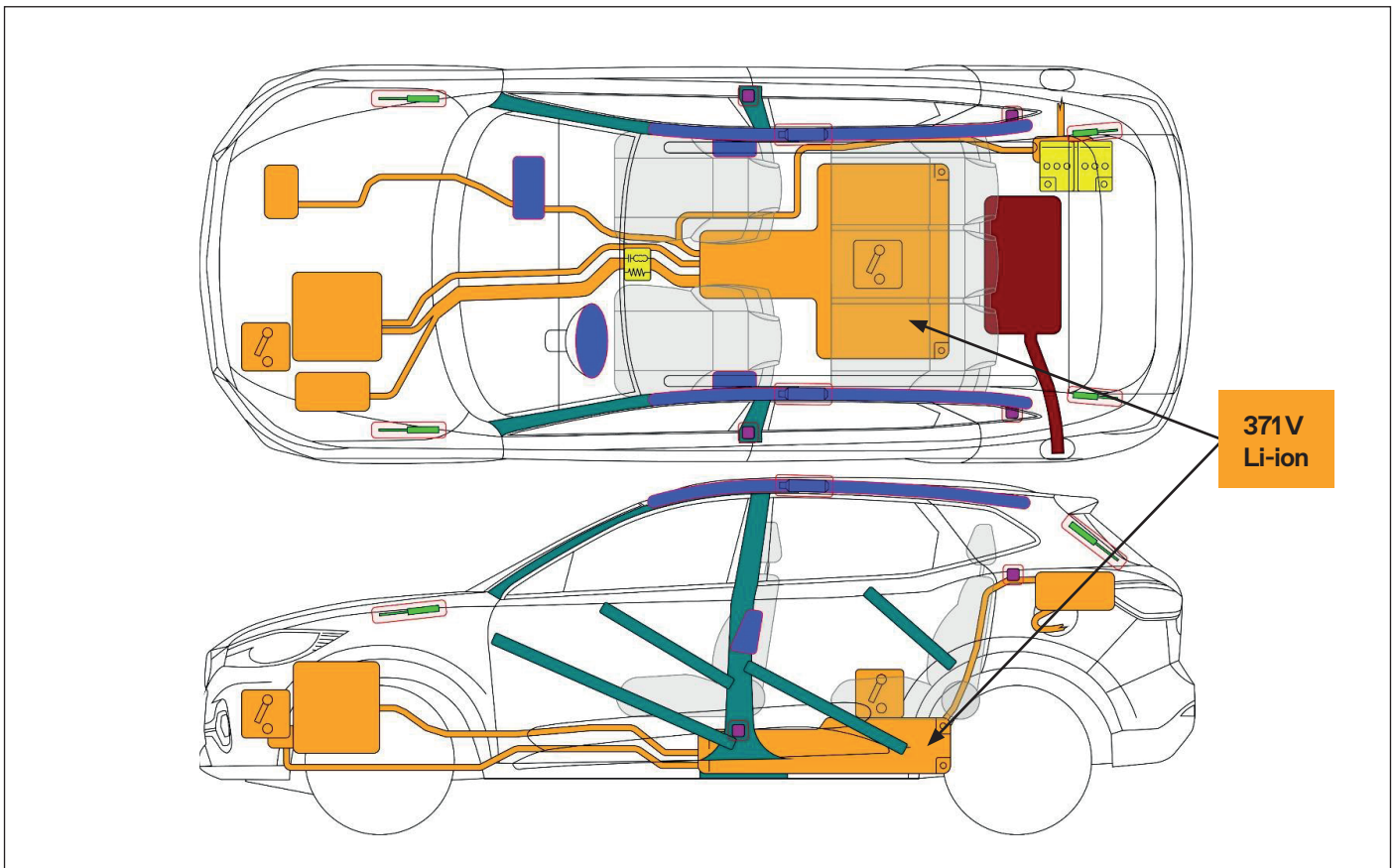






# MG EHS PHEV, Típus: 5 ajtós SUV, 2021-től



	Légzsák		Nyomás alatti gáz		Övfeszítő		Légzsákvezérlő-egység		Gyalogosvédelmi aktív rendszer
	Automatikus borulás elleni védőrendszer		Gázrugó/ Előfeszített rugó		Nagyszilárdságú zóna		Speciális figyelmet igénylő zóna		
	12 V akkumulátor		Ultrakapacitás alacsony feszültségű		Tüzelőanyagtartály		Gáztartály		Biztonsági szelep
	Nagyfeszültségű akkumulátor		Nagyfeszültségű kábel/alkatrész		Nagyfeszültség lekötése		Biztosítékdoboz kikapcsolja a nagyfeszültségű rendszert		Ultrakapacitás nagyfeszültségű
	Nagyfeszültségű berendezés		Az üzemanyag-tartály tartalma benzin/etanol						

Azonosító	Verziószám	Verzió dátuma	Oldalszám
MG EHS PHEV	1.0	03/2021	1/5



## 1. Beazonosítás/Felismerés



A MOTORHANG HIÁNYA NEM JELENTI AZT, HOGY A JÁRMŰ LE VAN ÁLLÍTVÁ. A HALK GURULÁS LEHETŐSÉGE FENNÁLL ADDIG, AMÍG A JÁRMŰ NINCS TELJESEN LEÁLLÍTVÁ. VISELJEN MEGFELELŐ VÉDŐFELSZERELÉST.

### Márkajelzés



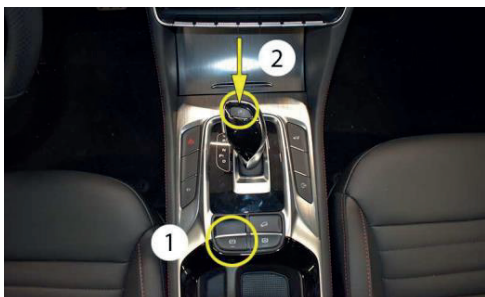
### Töltőaljzat



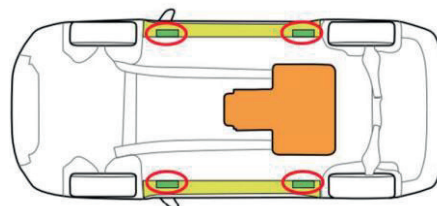
## 2. Leállítás/Rögzítés/Emelés

### Rögzítse a járművet

1. Ékelje ki a kerekeket és működtesse a rögzítőféket;
2. Nyomja meg a P (Park) gombot a P (Park) fokozat kiválasztásához;



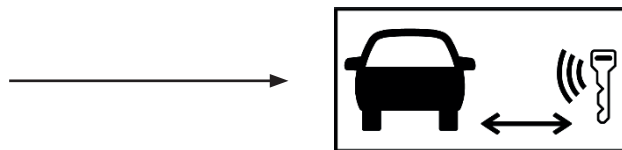
### Emelési pontok



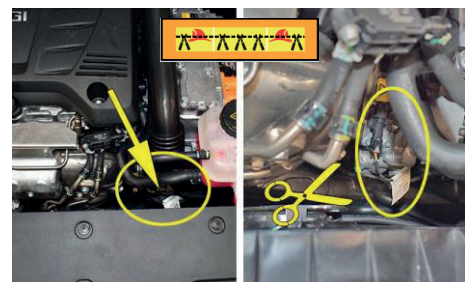
Előírt emelési pontok Nagyfeszültségű akkumulátor

## 3. Közvetlen veszélyek elkerülése / Biztonsági előírások

1a. Ha a 'READY' jelzés világít, a nagyfeszültségű rendszer hatástalanításához kapcsolja ki a START/STOP kapcsolóval.



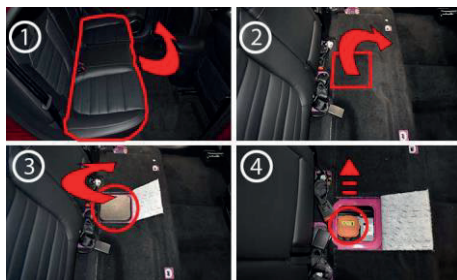
1b. A nagyfeszültségű rendszer hatástalanításához az 1a alternatívájaként



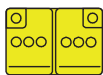
Azonosító	Verziószám	Verzió dátuma	Oldalszám
MG EHS PHEV	1.0	03/2021	2/5



## 1c. A nagyfeszültségű rendszer hatástalanításához az 1a és 1b alternatívájaként



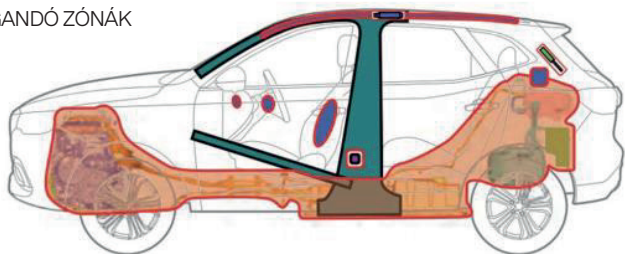
## 2. A 12 voltos akkumulátor lecsatlakoztatása



Győződjön meg arról, hogy a járműve rögzítve van és a hajtásrendszer kikapcsolva. Soha ne érintse meg, vágja el vagy nyissa fel a narancssárga színű nagyfeszültségű vezetékeket vagy alkatrészeket. Ütközés esetén ha a légszák és/vagy az övfeszítő működésbe lép, a hajtásrendszer kikapcsolódik. Az utasbiztonsági rendszerek azonban aktívak maradnak.

## 4. Hozzáférés a bennülőkhöz

ULTRA NAGY SZILÁRDSÁGÚ ACÉL  
NEM ELVÁGANDÓ ZÓNÁK



### Üvegtípusok

A. Ragasztott biztonsági üveg B. Edzett üveg



### Ülésállítás



### Állítható kormányoszlop



Azonosító	Verziószám	Verzió dátuma	Oldalszám
MG EHS PHEV	1.0	03/2021	3/5



## 5. Energiatárolás/Folyadékok/Gázok/Szilárd anyagok

		12 V
		371 V
		R-1234yf 560 g
		37 L

## 6. Tűz esetén



HASZNÁLJON NAGYMENNYISÉGŰ VIZET.



**AKKUMULÁTOR ÖNGYULLADÁS!**



Amikor hagyományos elektrolit szivárog az akkumulátorcsomagból, az instabillá válhat és fennáll a túlmelegedés veszélye. Az emelkedő akkumulátorcsomag-hőmérséklet jele lehet a veszélyes túlmelegedésnek.

## 7. Vízbe merülés esetén

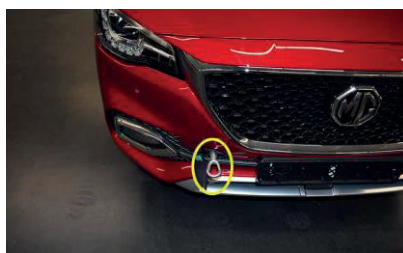
- Nem növekszik meg a nagyfeszültségű rendszertől származó áramütés veszélye vízbe merülés esetén.
- Amennyiben lehetséges, emeljék ki a járművet a vízből és folytassák a nagyfeszültségű rendszer hatástalanítását (lásd a 3. pontot)

## 8. Vontatás/Szállítás/Tárolás

### Vonószem tárolási helye



### Vonószem csatlakoztatása elől



### Vonószem csatlakoztatása hátul



Azonosító	Verziószám	Verzió dátuma	Oldalszám
MG EHS PHEV	1.0	03/2021	4/5

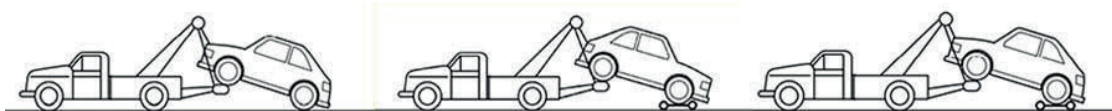
TÁROLJA A TÖBBI JÁRMŰTŐL BIZTONSÁGOS TÁVOLSÁGBAN



AKKUMULÁTOR  
ÖNGYULLADÁS!



Vontatás



## 9. Felhasznált piktogramok jelentése

	Hibrid gépjármű folyékony tüzelőanyaggal gr. 2		Figyelem; Elektromosság		Általános figyelmeztetés		Figyelem; Alacsony hőmérséklet		Légkondicionáló alkatrész
	Távolítsa el az okoskulcsot		Motorházfedél		Csomagtér		Tűzoltáshoz használjon vizet		Használjon infravörös kamerát
	Gyúlékony		Maró anyag		Robbanásveszély		Akut toxicitás		Káros az emberi egészségre

Azonosító	Verziószám	Verzió dátuma	Oldalszám
MG EHS PHEV	1.0	03/2021	5/5



Duna Motors Disztribúció Kft.  
1037 Budapest  
Zay u. 24.

